

Evidenční list hlásného profilu č.171Stanice kategorie : **A**

Tok: **Radbuza** Stanice: **Tasnovice**
 Kraj: **Plzeňský kraj** ORP: **Horšovský Týn** Obec: **Horšovský Týn**

Provozovatel: **ČHMÚ Plzeň**
 Centrum automatizovaného sběru dat: **RPP ČHMÚ Plzeň**

Staničení: **78.2** [km] Číslo hydrologického pořadí: **1-10-02-0150-0-00**
 Plocha povodí: **172.024** [km²] Zeměpisné souřadnice: **12.8355408 v.d. 49.5662177 s.š.**
 Nula vodočtu: **396.98** [m n. m.] Procento plochy povodí toku: **13.6**

Stupně povodňové aktivity:	[cm]	[m ³ s ⁻¹]	Platnost SPA pro úsek toku:
1.SPA (bdělost)	120	9.54	Tasnovice - Staňkov
2.SPA (pohotovost)	150	14	Kritické místo:
3.SPA (ohrožení)	180	18.5	Horšovský Týn

Průměrný roční stav:	58 [cm]	N-leté průtoky:	Q ₁	Q ₅	Q ₁₀	Q ₅₀	Q ₁₀₀
Průměrný roční průtok:	1.05 [m ³ s ⁻¹]		14.2	37.6	51.4	92.2	114

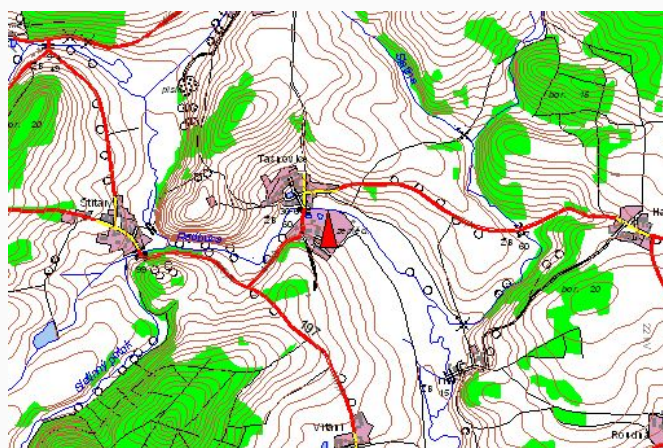
Odesílatel zpráv:	Četnost hlášení SPA:	I.	1 x denně
MěÚ Horšovský Týn		II.	4 x denně
		III.	3hodinové hlášení

Odesílatel podá zprávu:	Spojení na adresáta:	Příjemce dále vyrozumí:
MěÚ Horšovský Týn	379422521, 725042631, fax 379422300	KrÚ Plzeňského kraje
MěÚ Staňkov	379492411, 737960746	OPIS HZS Domažlice
MěÚ Stod		

Nejvyšší zaznamenané vodní stavy:

Mapa v měřítku 1:50 000:

[cm]	V. - XI.	[cm]	XII. - IV.
232	03.06.2013	255	03.01.2003
202	13.08.2002	220	13.02.2005
169	28.05.2006	197	14.01.2011
		188	21.03.2002
		180	21.01.2005
		180	03.12.2007



Poznámka

dokončení v r. 1999

Popis umístění profilu:

cca 150 m pod silničním mostem na okraji obce Tasnovice, pravý břeh