

**Evidenční list hlásného profilu č.188**Stanice kategorie : **A**

|                                     |   |                                   |  |                |                 |
|-------------------------------------|---|-----------------------------------|--|----------------|-----------------|
| Tok:                                | <b>Úslava</b>                                 | Stanice:                          | <b>Koterov</b>                         |                |                 |
| Kraj:                               | <b>Plzeňský kraj</b>                          | ORP:                              | <b>Plzeň</b>                           | Obec:          | <b>Plzeň</b>    |
| Provozovatel:                       | <b>ČHMÚ Plzeň</b>                             |                                   |  |                |                 |
| Centrum automatizovaného sběru dat: | <b>RPP ČHMÚ Plzeň</b>                         |                                   |  |                |                 |
| Staničení:                          | <b>9.1</b> [km]                               | Číslo hydrologického pořadí:      | <b>1-10-05-0610-0-00</b>               |                |                 |
| Plocha povodí:                      | <b>733.254</b> [km <sup>2</sup> ]             | Zeměpisné souřadnice:             | <b>13.4242411 v.d. 49.7137432 s.š.</b> |                |                 |
| Nula vodočtu:                       | <b>319.25</b> [m n. m.]                       | Procento plochy povodí toku:      | <b>97.1</b>                            |                |                 |
| Stupně povodňové aktivity:          | [cm]  | [m <sup>3</sup> s <sup>-1</sup> ] | Platnost SPA pro úsek toku:            |                |                 |
| 1.SPA (bdělost)                     | <b>120</b>                                    | <b>37.6</b>                       | <b>Koterov - soutok s Berounkou</b>    |                |                 |
| 2.SPA (pohotovost)                  | <b>150</b>                                    | <b>52.2</b>                       | Kritické místo:                        |                |                 |
| 3.SPA (ohrožení)                    | <b>200</b>                                    | <b>80.2</b>                       | <b>Plzeň</b>                           |                |                 |
| Průměrný roční stav:                | <b>27</b> [cm]                                | N-leté průtoky:                   | Q <sub>1</sub>                         | Q <sub>5</sub> | Q <sub>10</sub> |
| Průměrný roční průtok:              | <b>2.89</b> [m <sup>3</sup> s <sup>-1</sup> ] | [m <sup>3</sup> s <sup>-1</sup> ] | <b>47.5</b>                            | <b>111</b>     | <b>150</b>      |
|                                     |   |                                   | <b>269</b>                             | <b>334</b>     |                 |
| Odesílatel zpráv:                   | Četnost hlášení SPA:                          | I.                                | <b>1 x denně</b>                       |                |                 |
| <b>ÚMO Plzeň 2</b>                  |   | II.                               | <b>4 x denně</b>                       |                |                 |
|                                     |   | III.                              | <b>3hodinové hlášení</b>               |                |                 |

Odesílatel podá zprávu: Spojení na adresáta:

Magistrát města Plzně 378033200, 724602809, fax 377033202

ÚMO Plzeň 4

Příjemce dále vyrozumí:

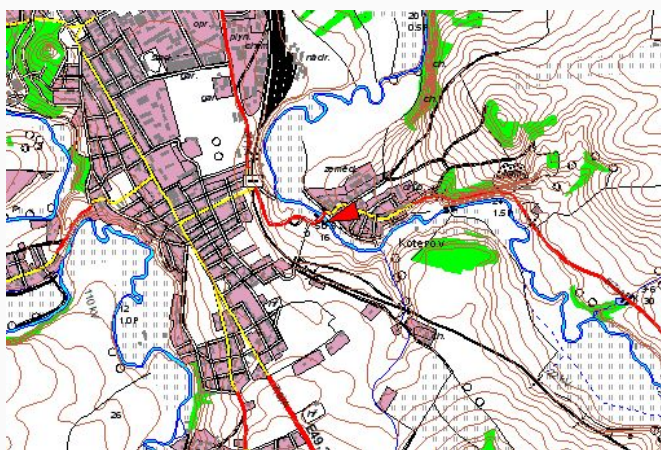
OPIS HZS Plzeň-město

KrÚ Plzeňského kraje

Nejvyšší zaznamenané vodní stavy:

| [cm]       | V. - XI.          | [cm]       | XII. - IV.        |
|------------|-------------------|------------|-------------------|
| <b>371</b> | <b>13.08.2002</b> | <b>245</b> | <b>30.04.1975</b> |
| <b>314</b> | <b>20.07.1981</b> | <b>230</b> | <b>03.03.1956</b> |
| <b>282</b> | <b>28.05.2006</b> | <b>217</b> | <b>22.12.1993</b> |
| <b>275</b> | <b>03.06.2013</b> | <b>210</b> | <b>03.04.1947</b> |
| <b>270</b> | <b>09.07.1954</b> | <b>207</b> | <b>18.03.2005</b> |
| <b>249</b> | <b>30.05.1986</b> |            |                   |
| <b>245</b> | <b>31.05.1972</b> |            |                   |
| <b>238</b> | <b>08.05.1978</b> |            |                   |

Mapa v měřítku 1:50 000:



Popis umístění profilu:

**nový silniční most od Plzně na okraji Koterova, pravý břeh**