

Evidenční list hlásného profilu č.185Stanice kategorie : **B**

Tok: **Úslava** Stanice: **Prádlo**
 Kraj: **Pízeňský kraj** ORP: **Nepomuk** Obec: **Klášter**

Provozovatel: **ČHMÚ Plzeň**
 Centrum automatizovaného sběru dat: **RPP ČHMÚ Plzeň**

Staničení: **58.34** [km] Číslo hydrologického pořadí: **1-10-05-0110**
 Plocha povodí: **141.9** [km²] Zeměpisné souřadnice: **13.562278 v.d. 49.501017 s.š.**
 Nula vodočtu: **425.44** [m n. m.] Procento plochy povodí toku: **18.5**

Stupně povodňové aktivity:	[cm]	[m ³ s ⁻¹]	Platnost SPA pro úsek toku:
1.SPA (bdělost)	140	6.51	Prádlo - Ždírec
2.SPA (pohotovost)	160	8.59	Kritické místo:
3.SPA (ohrožení)	180	10.9	rybník Klášter

Průměrný roční stav:	59 [cm]	N-leté průtoky:	Q ₁	Q ₅	Q ₁₀	Q ₅₀	Q ₁₀₀
Průměrný roční průtok:	0.803 [m ³ s ⁻¹]	[m ³ s ⁻¹]	12.5	28.5	39.3	74.9	95.5

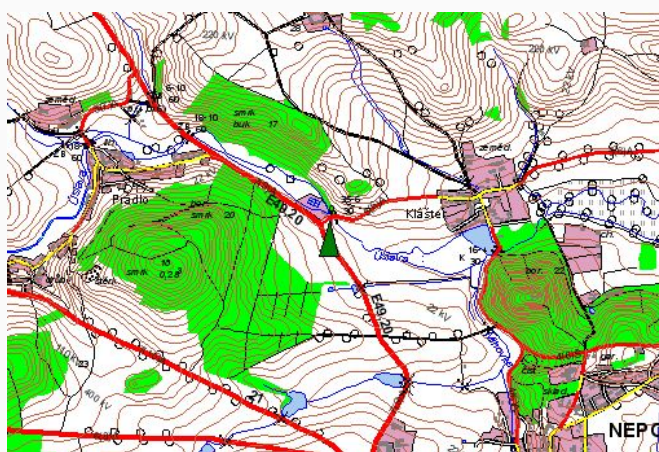
Odesílatel zpráv:	Četnost hlášení SPA:	I.	1 x denně
OÚ Prádlo		II.	4 x denně
		III.	3hodinové hlášení

Odesílatel podá zprávu:	Spojení na adresáta:	Příjemce dále vyrozumí:
MěÚ Nepomuk	371519730, 371519714	KrÚ Plzeňského kraje
OÚ Klášter	371591153, 724181253	KOPIS HZS Plzeň, MěÚ Blovice

Nejvyšší zaznamenané vodní stavy:

[cm]	V. - XI.	[cm]	XII. - IV.
281	13.08.2002	226	21.12.1993
231	02.06.2013	199	14.01.2011
200	02.09.1995	191	24.12.2012
195	20.10.1996	188	28.02.2006
192	08.06.2002		
192	23.11.2002		
192	28.05.2006		
189	04.07.2012		

Mapa v měřítku 1:50 000:



Popis umístění profilu:

silniční most na Klášter, pravý břeh