

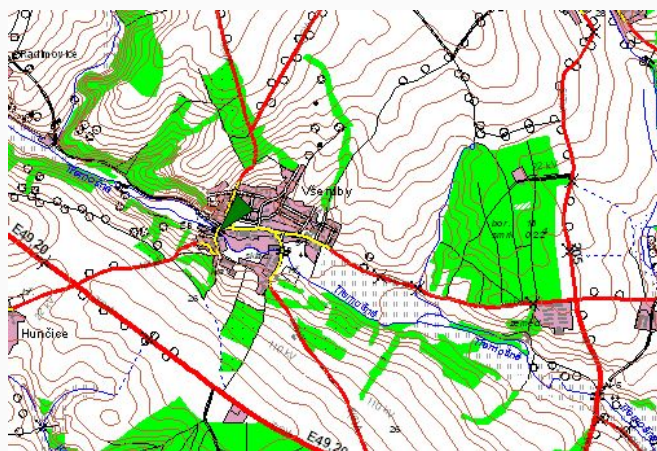
Evidenční list hlásného profilu č.192Stanice kategorie : **B**

Tok:	Třemošná	Stanice:	Všeruby		
Kraj:	Plzeňský kraj	ORP:	Nýřany	Obec:	Všeruby
Provozovatel:	OÚ Všeruby				
Centrum automatizovaného sběru dat:	RPP ČHMÚ Plzeň				
Staničení:	27.6 [km]	Číslo hydrologického pořadí:	1-11-01-0490		
Plocha povodí:	[km ²]	Zeměpisné souřadnice:	13.2261829 v.d. 49.8416274 s.š.		
Nula vodočtu:	[m n. m.]	Procento plochy povodí toku:	22		
Stupně povodňové aktivity:	[cm]	[m ³ s ⁻¹]	Platnost SPA pro úsek toku:		
1.SPA (bdělost)	50		Všeruby - ústí do Berounky		
2.SPA (pohotovost)	70		Kritické místo:		
3.SPA (ohrožení)	90		Všeruby, Ledce		
Průměrný roční stav:	[cm]	N-leté průtoky:	Q ₁	Q ₅	Q ₁₀
Průměrný roční průtok:	[m ³ s ⁻¹]	[m ³ s ⁻¹]	Q ₅₀	Q ₁₀₀	
Odesílatel zpráv:	Četnost hlášení SPA:	I.	1 x denně		
OÚ Všeruby		II.	4 x denně		
		III.	3hodinové hlášení		

Nejvyšší zaznamenané vodní stavy:

[cm]	V. - XI.	[cm]	XII. - IV.
150	13.08.2002	120	03.01.2003

Mapa v měřítku 1:50 000:



Popis umístění profilu:

Všeruby - ústí do Berounky