

Evidenční list hlásného profilu č.195Stanice kategorie : **B**

Tok: **Manětínský potok** Stanice: **Manětín**
Kraj: **Plzeňský kraj** ORP: **Kralovice** Obec: **Manětín**

Provozovatel: **MěÚ Manětín**
Centrum automatizovaného sběru dat: **RPP ČHMÚ Plzeň**

Staničení: [km] Číslo hydrologického pořadí: **1-11-02-0440**
Plocha povodí: [km²] Zeměpisné souřadnice: **13.2279848 v.d. 49.9897893 s.š.**
Nula vodočtu: [m n. m.] Procento plochy povodí toku: **54**

Stupně povodňové aktivity:	[cm]	[m ³ s ⁻¹]	Platnost SPA pro úsek toku:
1.SPA (bdělost)	40		Manětín - ústí do Střely
2.SPA (pohotovost)	60		Kritické místo:
3.SPA (ohrožení)	75		Manětín

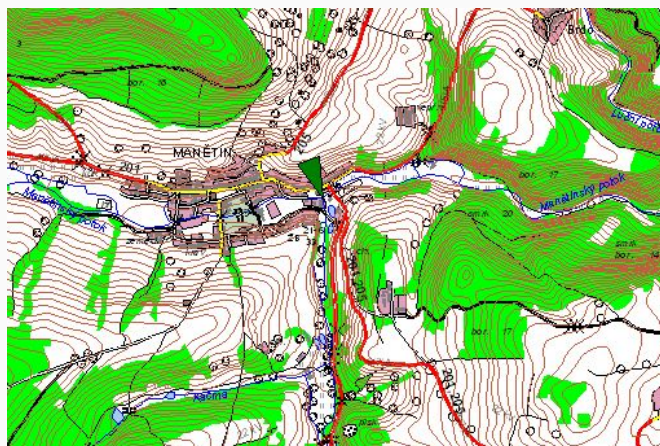
Průměrný roční stav:	[cm]	N-leté průtoky:	Q ₁	Q ₅	Q ₁₀	Q ₅₀	Q ₁₀₀
Průměrný roční průtok:	[m ³ s ⁻¹]	[m ³ s ⁻¹]					

Odesílatel zpráv:	Četnost hlášení SPA:	I.	1 x denně
MěÚ Manětín		II.	4 x denně
		III.	3hodinové hlášení

Nejvyšší zaznamenané vodní stavy:

[cm]	V. - XI.	[cm]	XII. - IV.

Mapa v měřítku 1:50 000:



Popis umístění profilu:

Manětín - ústí do Střely